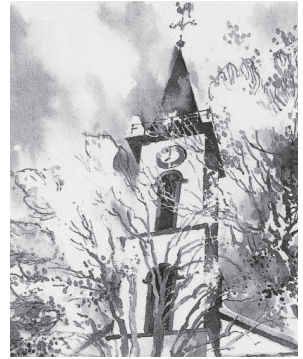


A

**Kirchenbote der
evangelischen Gemeinde
Lindenfels**



Ausgabe Januar 2010

Kirche

T

Liebe
Leserinnen
und Leser,

ein neues Jahr
beginnt.

Wir wissen
nicht, was es
bringen mag
an Schönem
und an
Schwerem.

Wie ein noch
unbe-
gangener
Weg liegen

die vielen Wochen und Monate vor uns.

Werden darin manche unserer Wünsche und
Sehnsüchte in Erfüllung gehen?

Werden wir bewahrt bleiben an Körper und
Seele, so dass wir gesund und voller Tatkraft
unsere Wege gehen können, offen und
neugierig für das, was dieses Jahr für uns
bereithält an Begegnungen und Erfahrungen?
Oder wird uns auch Schweres darin zugemutet
werden?

U

E

L

L



Werden wir Wege gehen müssen, die wir lieber meiden würden?
Ein großes Maß an Ungewissheit begleitet jeden Jahresbeginn.
Da tun die Worte der Jahreslosung für das Jahr 2010 gut:

„Jesus Christus spricht:

Ever Herz erschrecke nicht !

Glaubt an Gott und glaubt an mich !“

(Joh. 14, 1)

Unserer Unsicherheit, unserem Erschrecken vor dem Neuen, dem Unbekannten setzt dieses Bibelwort den Glauben entgegen.

Wir sind nicht alleine – auch in diesem noch jungen Jahr nicht.
Gott geht mit uns, er begleitet uns, was auch immer darin geschehen mag.

Ja, es ist ein doppeltes Band, das uns hält in diesem Jahr, das uns absichert, wenn die Wege zu steil werden oder sich vor uns schroffe Abgründe auftun. Denn auch der Auferstandene steht uns zur Seite und erinnert uns daran, dass Angst und Verzweiflung nicht das letzte Wort in unserem Leben behalten. Trotz allem, was uns vielleicht darin erschrecken wird, dürfen wir getrost und voller Vertrauen in dieses neue Jahr gehen.

So wie es eine bekannte chinesische Legende beschreibt:

*>„Ein Mensch trifft auf den Engel,
der das alte mit dem neuen Jahr verbindet:*

Er bittet den Engel:

*„Gib mir ein Licht, damit ich festen Schrittes
in die Ungewissheit des neuen Jahres
schreiten kann.“*

Der Engel aber antwortet:

*„Geh hinein in die Ungewissheit
und lege Deine Hand in Gottes Hand;
das ist mehr wert als ein Licht
und sicherer als den Weg zu wissen.“<*

Ich wünsche Ihnen allen ein gesegnetes neues Jahr, in dem sie immer wieder ganz persönlich Gottes liebevolle Nähe erfahren können.

Ihre Pfarrerin

Jutta Grimm-Helbig



**Pfrin. Grimm-Helbig hat Urlaub
vom 4. bis 12. Januar 2010.**

Die Kasualvertretung übernimmt:
Pfrin. Denise Wenz, Fürth ☎ 06253/5403 oder
☎ 06252/967582

Monatsspruch Januar 2010



Du sollst den Herrn,
deinen Gott,
lieben mit ganzem Herzen,
mit ganzer Seele und mit ganzer Kraft.

Deuteronomium 6, 5

Ein Nachmittag im Kindergarten

Bei schönem Wetter haben wir den Nachmittag gemeinsam in unserem Außengelände verbracht.

Einige suchten nach dem anstrengenden Kindergartenvormittag nach Entspannung und Ruhe, andere wollten ihren Bewegungsdrang ausleben. 3 Jungen, die am Morgen schon fleißig mit Kreide und Wasser experimentiert hatten, setzten ihre Forschungen fort und gewannen hier wieder neue Erkenntnisse, z.B. dass die in Wasser aufgelöste Kreide, wenn man sie durch einen Filter gießt und diesen dann in die Sonne legt, wieder als Kreidepulver sichtbar wird. Das Erstaunen war groß.

Andere Kinder, die ihre Kraft, ihren Bewegungswillen und ihre motorische Geschicklichkeit ausleben wollten, eroberten mit meisterhaften Kletterübungen unseren "Kletterbusch" am Hang. Geschicklichkeit und genaues Nachdenken erforderte auch für 2 Jungs das "Bauprojekt" im Sandkasten, wo Sie mit Hilfe einer "Betonmaschine" ein kompliziertes Bauvorhaben umsetzten.

Viel Nachdenken, Konzentration und Kreativität waren im Bauwagen gefragt. Hier hatten

einige Kinder eine Malschule eingerichtet. Bilder wurden gemalt oder auch schon mal Zahlen und Buchstaben geschrieben. Alles in Allem schafften sich die Kinder im Außengelände vielfältige und Interessante Spiel-

und Erfahrungsmöglichkeiten und haben so, neben ihrem lustvollen Spielen, auch noch eine Menge gelernt.

Ihre Erzieherinnen



**Notdienstzentrale Vorderer Odenwald (NDZ)
im Luisenkrankenhaus Lindenfels, Telefon-Nr.: 06255/301 501.
Samstags von 8.00 Uhr bis montags 7.00 Uhr und an allen Feiertagen
beginnend am Vorabend um 18.00 Uhr bis zum Folgetag 7.00 Uhr.**

Notdienst für mittwochs:

Der ärztliche Bereitschaftsdienst für Januar 2010 stand bei Redaktionsschluss noch nicht fest. Er kann in der Praxis Dr. Neuschild, Lautertal unter der Telefonnummer: 06254/942281 erfragt werden.

Sprechstunden der Pfarrerin

Pfrin. Jutta Grimm-Helbig ist im Gemeindehaus zu erreichen:
mittwochs von 9.00 - 12.00 Uhr und
donnerstags von 17.00 - 18.30 Uhr

Außerdem erreichen Sie Pfrin. Grimm-Helbig telefonisch unter:
06254 - 3241 (ein Anrufbeantworter ist eingeschaltet).



Unser Monatsprogramm

Bastel- und Handarbeitskreis		Termine für Januar können bei Frau Bonn erfragt werden.
	Ökumenischer Bibelgesprächskreis	Dienstag , 5. und 19. Januar 2010 um 10.15 Uhr <i>Katholisches Pfarrheim</i>
Kirchenchor		Mittwoch , 20. und 27. Januar 2010 um 19.30 Uhr <i>Evangelisches Gemeindehaus</i>
		Donnerstag , 7. Januar 2010 von 9.00 bis 11.00 Uhr Thema: „Meine Freiräume“ <i>Katholisches Pfarrheim</i>
Krabbel- und Spielgruppe		Donnerstag , 7. und 21. Januar 2010 von 15.30 bis 17.30 Uhr Kontakt: Anja Brückner, Tel. 959588 <i>Evangelisches Gemeindehaus</i>
	Frauenhilfe	Donnerstag , 14. und 28. Januar 2010 um 15.00 Uhr mit Kaffee und Kuchen <i>Evangelisches Gemeindehaus</i>
Pfadfinder- Sippenstunde		Freitag , 15., 22. und 29. Januar 2010 um 16.00 Uhr <i>Evangelisches Gemeindehaus</i>



Willkommen im Gottesdienst

Neujahr	1.1.2010	16.00 Uhr	Neujahrsgottesdienst – Pfrin. Grimm-Helbig <i>Kollekte: eigene Gemeinde</i>
Sonntag 2. Sonntag n. Weihnachten	3.1.2010	10.00 Uhr	Gottesdienst – Pfrin. Grimm-Helbig <i>Kollekte: Diakonisches Werk</i>
Sonntag 1. Sonntag n. Epiphantias	10.1.2010	10.00 Uhr	Gottesdienst – Herr E. Nauth <i>Kollekte: eigene Gemeinde</i>
Sonntag 2. Sonntag n. Epiphantias	17.1.2010	10.00 Uhr	Gottesdienst – Pfrin. Grimm-Helbig <i>Kollekte: Für die Stiftung „Für das Leben“</i>
Sonntag Letzter Sonntag n. Epiphantias	24.1.2010	10.00 Uhr	Gottesdienst mit Abendmahl – Pfrin. Grimm-Helbig <i>Kollekte: eigene Gemeinde</i>
Sonntag Septuagesimä	31.1.2010	10.00 Uhr	Gottesdienst – Pfrin. Grimm-Helbig <i>Kollekte: Frankfurter Bibelgesellschaft</i>

Gottesdienste
in der **Parkhöhe**

Donnerstag, 7. und 21. Januar 2010
um 16.00 Uhr

IMPRESSUM

Herausgeber:
Redaktion, Gestaltung und Satz:
Druck:

Evangelische Kirchengemeinde Lindenfels
S. Lauterbach, R. Bauer
Druckerei Groer + Möhler GmbH, Kolmbach

KONTAKTADRESSEN

Pfrin. Grimm-Helbig:
Büro und Pfarramt:
Bürozeiten:
E-Mail-Adresse der evang. Kirche:
Internet-Adresse der evang. Kirche:
Spendenkonto:
Ev. Kindertagesstätte „Baur de Betz“:
E-Mail-Adresse Kindertagesstätte:
Ev. Diakoniestation Südl. Odenwald:

Tel.: 06254/3241
Seewiesenweg 10, Tel.: 512
mittwochs 9.00 - 12.00 und donnerstags von 16.30 - 18.15 Uhr
buero@kirche-lindenfels.de
www.kirche-lindenfels.de
Sparkasse Starkenburg (509 514 69), Konto-Nr. 7000151
Außerhalb 16, Tel.: 624
ev.kita.lindenfels@ekhn-net.de
Fürth/Odw., Ellenbacher Str. 17, Tel.: 06253/932183