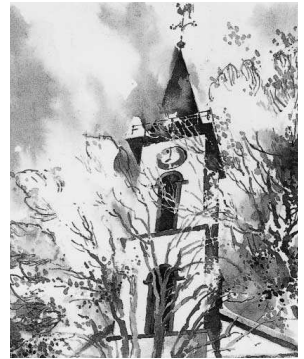


# A

**Kirchenbote der  
evangelischen Gemeinde  
Lindenfels**



**Ausgabe September 2011**

# Kirche

# T

Liebe Leserinnen und  
Leser,

der Sommer neigt  
sich langsam seinem  
Ende zu.

Die Zeit der Ernte ist  
gekommen – nicht  
nur für die Landwirte  
und Hobby-  
gärtnerinnen und –  
gärtner.

Auch unser eigenes  
Leben trägt ja  
Früchte. Nur dass wir  
sie so oft nicht  
wahrnehmen.

Da tut es gut, ab und zu einmal innezuhalten, zu  
schauen, was gelungen ist, welche Bemühungen  
sich gelohnt haben – und welche vielleicht auch  
nicht.

Manchmal fällt es uns schwer, die Erfolge in unse-  
rem Leben zu sehen. Da scheint all unsere Mühe  
umsonst gewesen zu sein.

Vielen Menschen hier in Lindenfels geht das in die-  
sen Wochen so, wenn sie an die ungewisse Zukunft  
des Luisenkrankenhauses denken. Doch was vor  
wenigen Tagen noch undenkbar schien, ist nun

# U

# E

# L

# L



*Ich wünsche dir  
Erntezeiten:*

*Momente, in denen das,  
was in deinem Leben  
gereift und gewachsen ist,  
vor dir liegt:  
dick wie ein Kürbis,  
flüchtig wie eine Ähre,  
rund wie eine Tomate,  
duftend wie ein Apfel.*

*Gott hat seinen Segen  
in dich gelegt,  
manchmal fast unbemerkt.*

*Jetzt liegt die Ernte da  
und du staunst.  
Die Mühe des Lebens  
hat sich gelohnt.*

TINA WILLMS

eingetreten: Es gibt wieder Hoffnung, dass Lindenfels doch noch sein Krankenhaus behalten kann – verbunden mit anderen Kliniken in der Region und mit einem besonderen Schwerpunkt wie z. B. der Altersmedizin. Finanzielle Gründe gaben – wie so oft – den Ausschlag für diese Wende. Und wieder einmal wurde deutlich, dass gegenseitige Schuldzuweisungen niemanden weiterbringen, wohl aber das Gespräch miteinander.

Für die Stadt Lindenfels ist die Erhaltung des hiesigen Krankenhauses ohne Zweifel nicht nur von enormem wirtschaftlichen Wert. Die Stadt bewahrt damit auch ein weiteres Stück ihrer Attraktivität für Gäste und Neubürger, die sie neben ihrer wunderschönen geographischen Lage und dem gut erhaltenen mittelalterlichen Stadtkern vor allem auch ihrem heilsamen Klima und dem damit verbundenen Ruf als Ort der Heilung verdankt.

Der Prophet Jeremia rät den ihrer politischen wie religiösen Existenz beraubten Israeliten im babylonischen Exil:

*„Suchet der Stadt Bestes; betet für sie zum Herrn; denn wenn's ihr wohl geht, so geht's auch Euch wohl.“ (Jer. 29, 7)*

Wir Christinnen und Christen tragen durchaus politische Verantwortung, aber wir sind dabei auch Menschen, die über den eigenen Kirchturm hinausschauen sollen.


So dürfen wir bei allen Bemühungen um den Erhalt unseres Krankenhauses nicht die Menschen vergessen, für deren Wohl es gebaut ist – Menschen, die hier Heilung suchen, ebenso wie solche, die um ihren Arbeitsplatz bangen, oder auch diejenigen, die für die Wirtschaftlichkeit dieses Hauses Verantwortung tragen.

Es gibt keine schnellen Lösungen, die alle befriedigen.

Aber was machbar ist, das soll auch getan werden zum Wohle der Stadt und der Menschen, die darin wohnen.

Das meint Ihre Pfarrerin

Jutta Grimm-Helbig





21 Kinder der evang. und der kath. Kirchengemeinde Lindenfels haben während der diesjährigen Kinderbibeltage einen ganz besonderen Schatz entdeckt: Mit 18 Perlen des Glaubens machten sie

sich auf Entdeckungsreise und begegneten sich selbst und ihren geheimsten Geheimnissen, aber auch Gott und ihren Mitmenschen. Bei Phantasiereisen und Tanz, beim Basteln und Erzählen hatten alle viel Freude. Das Armband mit den Perlen des Glaubens erinnert die Kinder sicher noch lange an diese gelungenen Bibeltage, die wie immer mit einem kleinen Festmahl endeten.

---

### Kunst in der Kirche

Am Sonntag, den 11. September 2011, dem Tag des offenen Denkmals, laden wir Sie um 10.00 Uhr zu einem besonderen Gottesdienst in unsere evang. Kirche ein, in dem Bilder der in Warschau geborenen, aber seit 2008 in Lindenfels lebenden Malerin Lucyna Sobolewska im Mittelpunkt stehen werden.

Um 17.00 Uhr dieses 11. Septembers eröffnen wir ebenfalls in unserer Kirche die Ausstellung mit Bildern von Frau Sobolewska mit einer Vernisage, die von der Sopranistin Christine Hechler (Reichenbach) musikalisch umrahmt wird.

Die Ausstellung wird ebenfalls an folgenden Tagen in der evangelischen Kirche zu sehen sein:

Samstag 17. und 24. September jeweils von 15.00 bis 17.00 Uhr und  
Sonntag, 18. und 25. September jeweils von 11.00 bis 17.00 Uhr

Der Kirchenvorstand

## Goldene Konfirmation

Zu einem Festgottesdienst mit Abendmahl anlässlich der Goldenen Konfirmation laden wir Sie ganz herzlich

**am Sonntag, den 4. September 2011  
um 10.00 Uhr in unsere Kirche ein.**

Falls auch Sie vor 50 Jahren konfirmiert, aber nicht angeschrieben wurden, melden Sie sich bitte im Pfarrbüro an (Tel.: 512). Auch später zugezogene Jubilarinnen und Jubilare sind herzlich eingeladen.

Der Kirchenvorstand

## Aus unserer Kita

Pünktlich zum Start in das neue Kindergartenjahr 2011/12 wurde unser Wasserspielplatz fertig gestellt. Nachdem vor 2 Jahren der erste Abschnitt erfolgte und den Kindern zum Spielen übergeben werden konnte, wurden nun Pflasterarbeiten zwischen den Wasserrinnen und -becken sowie Einfassungen der Gesamtfläche vorgenommen.

An unserem Herbstfest am 10. September werden die Kinder ihren neuen und sehr gelungenen Spielbereich allen Gästen präsentieren. Wir hoffen dann auf gutes Wetter.

Auch diese bauliche Maßnahme wurde wieder von Spendengeldern und Einnahmen bei Veranstaltungen, wie Weihnachtsmarkt und Festen und Feiern finanziert.

**Ihr Kita-  
Team**





## **Herzlichen Dank für Ihre Unterstützung der diakonischen Arbeit!**



Bei der Frühjahrssammlung im März haben Sie **895 Euro an das Diakonische Werk in Bensheim** überwiesen.

Vielen Dank!

Wir bitten Sie wiederum um Ihre Spende bei der diesjährigen Herbstsammlung.  
Beachten Sie bitte den beiliegenden Brief.

---

**Notdienstzentrale Vorderer Odenwald (NDZ)  
im Luisenkrankenhaus Lindenfels, Telefon-Nr.: 06255/301 501.  
Freitags von 18.00 Uhr bis montags 7.00 Uhr und an allen Feiertagen  
beginnend am Vorabend um 18.00 Uhr bis zum Folgetag 7.00 Uhr.**

### **Notdienst für mittwochs:**

- 7. September Dr. Neuschild, Heidenbergstr. 1, Gadernheim (☎ 06254/942281)
- 14. September Medizinische Versorgungszentr., Graben 1, Lindenfels (☎ 2233)
- 21. September Medizinische Versorgungszentr., Graben 1, Lindenfels (☎ 2233)
- 28. September Dr. Wetzig, Nibelungenstr. 103, Lindenfels (☎ 2478)



## Unser Monatsprogramm

|  |  |
|--|--|
| <p><b>Bastel-<br/>und<br/>Handarbeitskreis</b></p>  | <p><b>Montag</b>, 5. und 19. September<br/>um 15.00 Uhr<br/><i>im Hause Bonn, Kappstr. 16</i></p>  |
| <p> <b>Ökumenischer<br/>Bibelgesprächskreis</b></p>  | <p><b>Dienstag</b>, 13. und 27. September<br/>um 10.15 Uhr<br/><i>Katholisches Pfarrheim</i></p>   |
| <p><b>Kirchenchor</b></p>                           | <p><b>Mittwoch</b>, 14., 21. und 28. September<br/>um 20.00 Uhr<br/><i>Evangelisches Gemeindehaus</i></p>  |
| <p><br/><b>Frauen Frühstück</b></p>                  | <p><b>Donnerstag</b>, 1. September<br/>von 9.00 bis 11.00 Uhr<br/>Thema: „Bücher, Bücher“<br/><i>Katholisches Pfarrheim</i></p>  |
| <p><b>Krabbel-<br/>und<br/>Spielgruppen</b></p>   | <p><b>Jeden Montag</b> im September<br/>von 16.00 bis 18.00 Uhr<br/>Kontakt: Jana Wenzel, Tel. 968686<br/><b>Jeden Donnerstag</b> im September<br/>von 10.00 bis 11.30 Uhr<br/>Kontakt: Anja Brückner, Tel. 959588<br/><i>Evangelisches Gemeindehaus</i></p> |
| <p> <b>Frauenhilfe</b></p>                        | <p><b>Donnerstag</b>, 8. und 22. September<br/>um 15.00 Uhr mit Kaffee u. Kuchen<br/><i>Evangelisches Gemeindehaus</i></p>   |



## Willkommen im Gottesdienst

|  |                  |   |  |
|--|------------------|---|--|
| <b>Sonntag</b><br>11. Sonntag<br>n. Trinitatis | <b>4.9.2011</b>  | <b>10.00 Uhr</b>  | <b>Festgottesdienst mit Goldener Konfirmation (Abendmahl GK)–</b><br>Pfrin. Grimm-Helbig<br><i>Kollekte: Evangelische Weltmission</i>              |
| <b>Sonntag</b><br>12. Sonntag<br>n. Trinitatis | <b>11.9.2011</b> | <b>10.00 Uhr</b>  | <b>Gottesdienst</b> zum Ausstellungs-<br>beginn „Kunst in der Kirche“ –<br>Pfr. Grimm-Helbig<br><i>Kollekte: Verbreitung der Bibel in der Welt</i> |
| <b>Sonntag</b><br>13. Sonntag<br>n. Trinitatis | <b>18.9.2011</b> | <b>10.00 Uhr</b>  | <b>Gottesdienst –</b><br>Pfrin. Grimm-Helbig<br><i>Kollekte: Arbeit des Diakonischen Werkes</i>  |
| <b>Sonntag</b><br>14. Sonntag<br>n. Trinitatis | <b>25.9.2011</b> | <b>10.00 Uhr</b>  | <b>Gottesdienst –</b><br>Prädikantin i.Ausb. Katrin Fischer<br><i>Kollekte: eigene Gemeinde</i>  |
| <b>Gottesdienste in der Parkhöhe</b>           |                  | Donnerstag, 1., 15. und 29. September<br>jeweils um 16.00 Uhr |  |

### IMPRESSUM

**Herausgeber:**

**Redaktion, Gestaltung und Satz:**

**Druck:**

Evangelische Kirchengemeinde Lindenfels

S. Keindl-Lauterbach, R. Bauer

Druckerei Groer + Möhler GmbH, Kolmbach

### KONTAKTADRESSEN

**Büro und Pfarramt:**

**Bürozeiten:**

**E-Mail-Adresse der evang. Kirche:**

**Internet-Adresse der evang. Kirche:**

**Spendenkonto:**

**Ev. Kindertagesstätte „Baur de Betz“**

**E-Mail-Adresse Kindertagesstätte:**

**Ev. Diakoniestation Südl. Odenwald:**

Seewiesenweg 10, Tel.: 512

**dienstags 14.00 - 16.00 und donnerstags von 16.00 - 18.30 Uhr**

buero@kirche-lindenfels.de

www.kirche-lindenfels.de

Sparkasse Starkenburg (509 514 69), Konto-Nr. 7000151

Almenweg 16, Tel.: 624

ev.kita.lindenfels@ekhn-net.de

Fürth/Odw., Ellenbacher Str. 17, Tel.: 06253/932183